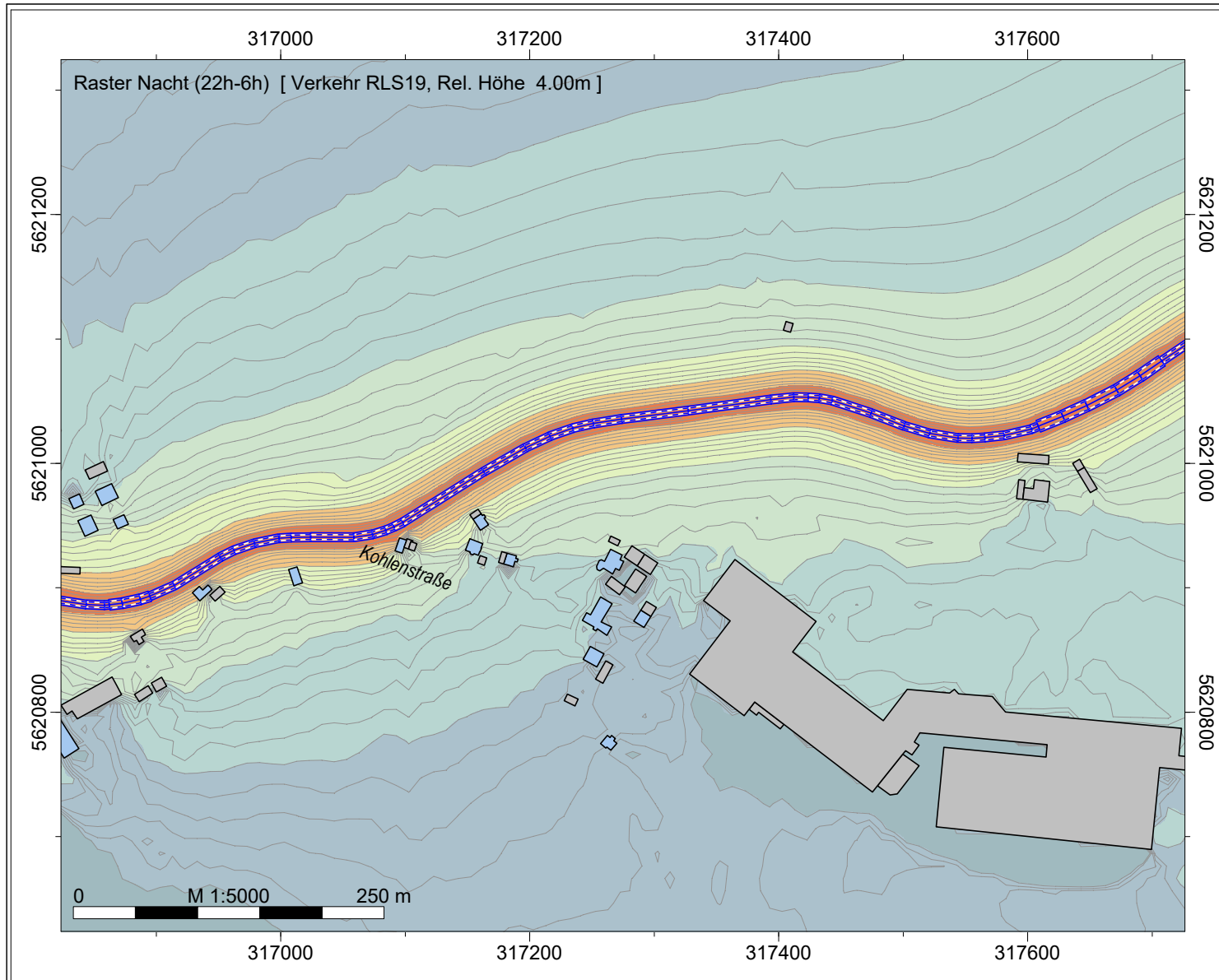


Lärmaktionsplanung an Hauptverkehrsstraßen, Stufe 4 der Großen Kreisstadt Werdau



Raster Beurteilungspegel, Verkehrslärm gemäß RLS-19

Kartenausschnitt - 7 -

- Legende
- Stadtgrenze
 - Wandelement
 - Gebäude
 - Gebäude bewohnt
 - Sondergebäude
 - Verkehrsampel
 - Brückenelement
 - Straße /RLS-19

Nacht (22h-6h)
Pegel
dB(A)

| | |
|--|-----------|
| | <= 35 |
| | > 35 - 40 |
| | > 40 - 45 |
| | > 45 - 50 |
| | > 50 - 55 |
| | > 55 - 60 |
| | > 60 - 65 |
| | > 65 - 70 |
| | > 70 - 75 |
| | > 75 - 80 |
| | > 80 - 85 |

