

BRACHENPASS 30

Stadt	Werdau
Stadtteil	Leubnitz
Flurstck.	450/4, 450/5
Grundstücksfläche	56.614 m ²
Adresse	Wettinerstr.
Eigentum	privat ehem. Ziegelei

Bestandsnutzung / Zustand

- keine Produktion, Gebäude ungenutzt
- Solaranlagen

Restriktionen / Konflikte

- Altstandort - Altlastenkennziffer 93200375 (formale Erstbewertung)

Geplante Maßnahmen / Nachnutzung

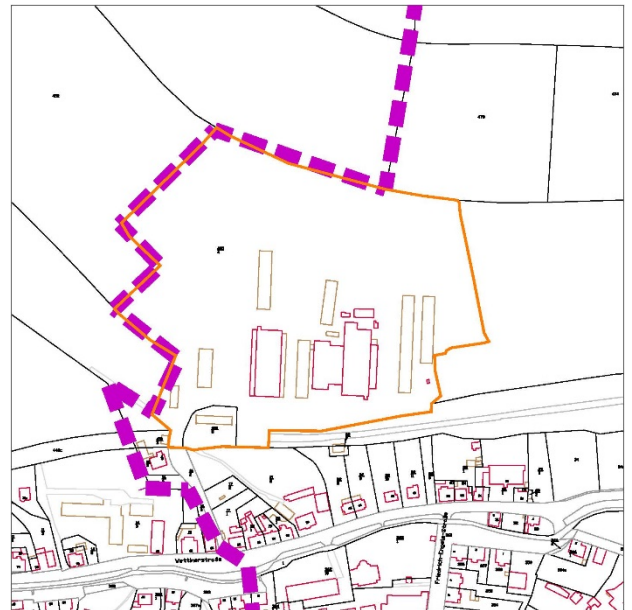
Nutzungsziel:

- Nutzung (gewerbl.) nur im Zusammenhang mit dem Lehmabbaugebiet, keine andere gewerbl. Ansiedlung vorgesehen
- Renaturierung Landwirtschaftliche Nutzfläche

Gebietskategorie

Fläche für Landwirtschaft
Außenbereich

Lage in der Stadt



Foto

